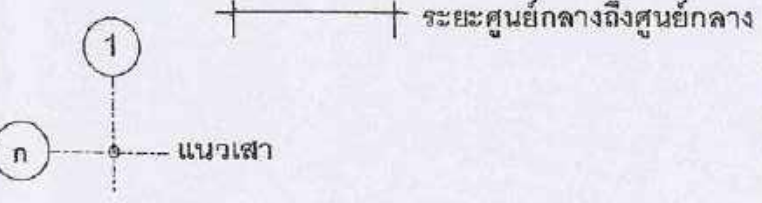

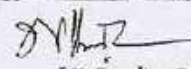
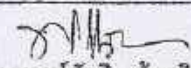
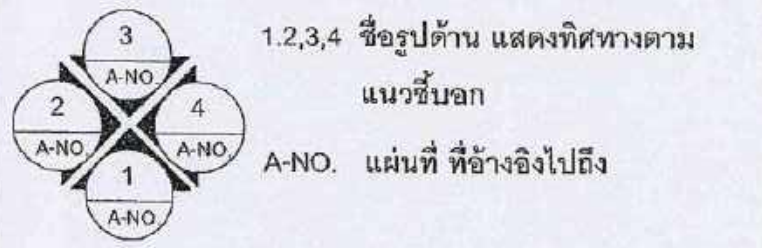
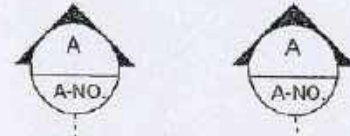







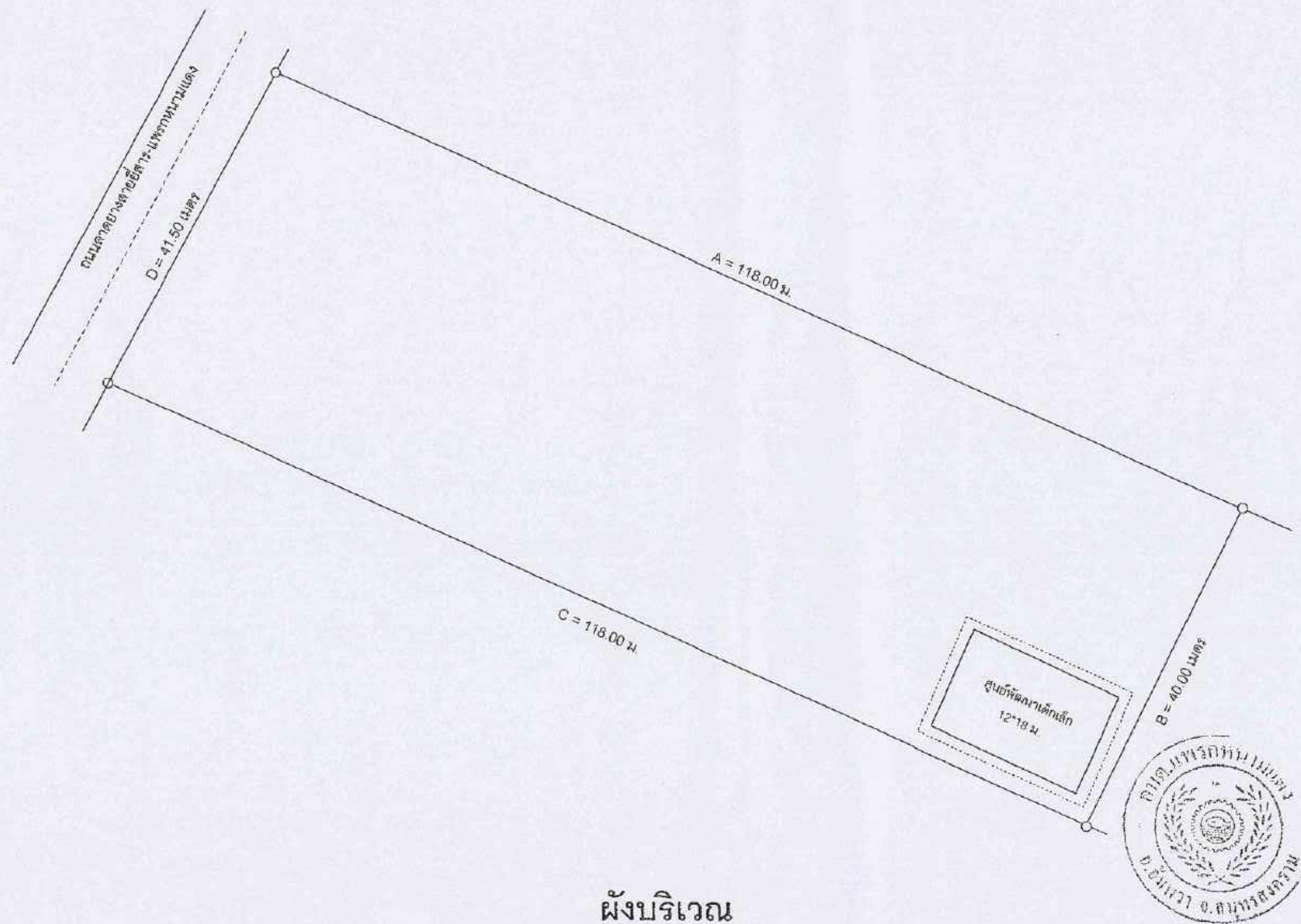
รายการแบบสถาปัตยกรรม(A)	รายการแบบโครงสร้าง(S)	รายการสัญลักษณ์ประกอบแบบ	
A-01 สารบัญแบบ, รายการสัญลักษณ์ประกอบแบบ A-02 รายการประกอบแบบ A-03 ผังบริเวณ A-04 แปลนรั้ว และท่อระบายน้ำ A-05 รูปด้าน A , รูปตัด 1 A-06 รูปด้าน B , รูปตัด 2 A-07 รูปด้าน C , รูปตัด 3 A-08 รูปด้าน D , รูปตัด 4 A-09 รูปด้านหน้ารั้ว A-10 ขยายป้ายหินอ่อน A-11 ขยายรั้ว , รูปตัด 5 A-12 ขยายประตูสแตนเลส A-13 ขยายคาน เสา A-14 ขยายบ่อพัก		 <p>ระยะศูนย์กลางถึงศูนย์กลาง</p> <p>แนวเสา</p> <p>ป1 ใช้กำหนดหมายเลขประตู ในแบบเพื่ออ้างอิง</p> <p>น1 ใช้กำหนดหมายเลขหน้าต่าง ในแบบเพื่ออ้างอิง</p> <p>1 A-NO. แบบขยายทั่วไป A-NO. แผ่นที่อ้างอิงไปถึง</p>	 Project รั้ว คสล. และท่อระบายน้ำ ที่ทำการ อบต.แพรงหนามแดง เขียนแบบ  (นายพงษ์ศักดิ์ แก้วสนิท) ผอ.กองช่าง อบต.แพรงหนามแดง ตรวจ  (นายพงษ์ศักดิ์ แก้วสนิท) ผอ.กองช่าง อบต.แพรงหนามแดง
	รายการแบบวิศวกรรมไฟฟ้า(E)	 <p>1,2,3,4 ชื่อรูปด้าน แสดงทิศทางตามแนวเข็มนาฬิกา</p> <p>A-NO. แผ่นที่ ที่อ้างอิงไปถึง</p> <p>ชื่อรูปตัด แผ่นที่ ที่อ้างอิงไปถึง</p>	เห็นชอบ ( น.ส.นวิรัตน์ ผ่องพทูล ) ปลัด อบต.แพรงหนามแดง อนุมัติ (นายทวีป อมศิริ) นายก อบต.แพรงหนามแดง Engineer (นายเชาว์วัชร หัตถณิกุลโย)
	รายการแบบวิศวกรรมสุขาภิบาล(SN)	 <p>ผนังก่ออิฐครึ่งแผ่น</p> <p>คอนกรีต</p> <p>เหล็ก</p> <p>กระจุก</p> <p>ดิน</p>	แบบเลขที่ 001 / 2561 REVISED 13/7/2560 Sheet A-01 REMARK แบบนี้ใช้มิติเป็นเมตรและห้ามวัดระยะจากแบบ หากมีข้อสงสัยให้ปรึกษาผู้ควบคุมงานหรือผู้ออกแบบ



## รายการประกอบแบบก่อสร้าง

บททั่วไป	หากมีข้อสงสัย หรือขัดแย้งกันของแบบก่อสร้าง หรือแบบขาดหายไป หรือมิได้กำหนดไว้ในแบบก่อสร้าง ให้ผู้รับจ้างติดต่อปรึกษา สถาปนิกผู้ออกแบบ , วิศวกรผู้ออกแบบ, วิศวกรควบคุมงาน หรือผู้ว่าจ้างทำการแก้ไขก่อนที่จะดำเนินการก่อสร้างต่อไป อนึ่งในกรณีที่ไม่มีวัสดุหรืออุปกรณ์ที่กำหนดไว้ในแบบก่อสร้าง หรือที่ตกลงกันไว้ระหว่างผู้ว่าจ้างกับผู้รับจ้าง ตามรายการประกอบแบบ ให้ผู้ว่าจ้าง หรือผู้รับจ้าง จัดหาวัสดุอุปกรณ์ที่มีคุณสมบัติและคุณภาพการใช้งานเทียบเท่ากับวัสดุที่กำหนดไว้ในแบบก่อสร้าง และรายการประกอบแบบ โดยผู้ว่าจ้างและผู้รับจ้างจะต้องแจ้ง สถาปนิกผู้ออกแบบ , วิศวกรผู้ออกแบบ, วิศวกรควบคุมงาน ทราบก่อนที่จะนำมาประกอบหรือติดตั้งในงานก่อสร้าง	งานคอนกรีต	- การประกอบไม้แบบต้องประกอบให้แนบสนิท ไม่รั่ว ต้องติดตั้งอยู่ในลักษณะที่มั่นคงแข็งแรง ทนต่อน้ำหนักความดันของเนื้อคอนกรีต และแรงกระแทกกระทั้นของเครื่องสั่น แบบหล่อต้องทำให้ถอดได้ง่ายให้ทำช่องสำหรับล้างแบบและเทคอนกรีต ห้ามใช้ดินอุดภายในแบบ ไม้แบบต้องสะอาด ไม่เป็นสนิม น้ำมันหรือสิ่งอื่นที่ทำให้คอนกรีตเสื่อมคุณภาพ	
			- การถอดไม้แบบต้องไม่ให้คอนกรีตได้รับความกระทบกระเทือน และให้ถือกำหนดเวลาการถอดแบบโดยการถอดแบบหล่อจะถอดไม่ได้จนกว่าจะถึงเวลาที่ระบุนี้	
			ก. แบบข้างคาน กำแพง ฐานราก 2 วัน	
			ข. แบบข้างเสา 3 วัน	
			ค. แบบล่างรองพื้นคาน 14 วัน	
ซีเมนต์	- ซีเมนต์ที่ใช้หล่อโครงสร้างกำหนดให้ใช้ปูนซีเมนต์ปอร์ตแลนด์ ประเภทที่ 1 (ตราช้าง , ตราเพชร , ตราพิชไอแดง , ตราภูเขา , ตราดาวเทียม)หรือเทียบเท่า			Project
	- ซีเมนต์ใช้ผสมปูนหล่อ หรือปูนฉาบประเภทปูนฉาบที่ใช้ในการก่ออิฐ ให้ใช้ปูนซีเมนต์สีดิลก้า (ตราเสือ , ตรานกอินทรี , ตราพิชไอเขียว , ตราดอกบัว , ตราจรวด.)			ร้ว ศส. และท่อระบายน้ำ
ทราย	- ทรายที่ใช้ในการผสมคอนกรีตต้องเป็นทรายหยาบน้ำจืดที่สะอาด ปราศจากสิ่งเจือปน			ที่ทำการ อบต.แพรกหนามแดง
หิน หรือกรวด	- หินหรือกรวดที่ใช้ผสมคอนกรีต ต้องไม่เปราะเปื้อน มีขนาดคงที่			
งานดิน	- การขุดดินสำหรับการทำฐานราก ผู้รับจ้างจะต้องป้องกันมิให้เกิดการพังทลายโดยการทำลาดเอียงให้พอเหมาะ หรือสร้างแผ่นไม้กัน			เขียนแบบ
	- การถมดิน บริเวณที่จะถมดินต้องตกแต่งให้เรียบเรียบร้อย ไม่มีเหินปึกปอกหลุมมากเกินไป			(นายพงษ์ศักดิ์ แก้วสนิท)
				ผอ.กองช่าง อบต.แพรกหนามแดง
งานฐานราก	- การก่อสร้างฐานรากของอาคาร ให้ทำตามแบบซึ่งระบุไว้ในตารางรายการฐานราก			ตรวจ
				(นายพงษ์ศักดิ์ แก้วสนิท)
				ผอ.กองช่าง อบต.แพรกหนามแดง
งานเหล็ก	- เหล็กเสริมของคอนกรีตจะต้องตรงตามมาตรฐานเหล็กเส้นเสริมคอนกรีต ต้องไม่มีสนิมเหล็ก ไม่เปื้อนโคลน น้ำมัน หรือสารอื่นเกาะจะต้องทำการตัด ดัดจัดวางและผูกให้ได้ความยาวและรูปร่างตามแบบที่วิศวกรผู้ออกแบบกำหนด			เห็นชอบ
	ก. เหล็กเสริมขนาด 6 และ 9 มม.เป็นเหล็กกลมเรียบ SR-24ที่มีกำลังคดากต่ำสุดไม่น้อยกว่า 2,400 กก./ตร.ม. ตามมาตรฐาน มอก. 20-2527			( น.สนวรัตน์ ผ่องพุทธ )
	ข. เหล็กเสริมขนาด10 มม. ถึง32 มม.เป็นเหล็กข้ออ้อยSD-40 ที่มีกำลังคดากต่ำสุดไม่น้อยกว่า 4,000 กก./ตร.ม. ตามมาตรฐาน มอก. 20-2527			ปลัด อบต.แพรกหนามแดง
	- ระยะห่างระหว่างเหล็กเสริม ต้องห่างกันพอที่เนื้อคอนกรีตจะลงไปยึดผสานกันโดยไม่สมบูรณ์ระยะห่างระหว่างผิวเหล็กอย่างน้อยต้องห่าง 2.5 ซม. ถ้าเหล็กเสริมเป็นพื้นก็ให้เว้นระยะระหว่างผิวเหล็กบน ถึง เหล็กล่าง อย่างน้อย 2.5 ซม. และไม่เกิน 3 ซม.			อนุมัติ
	- ก่อวางเหล็กลงในแบบต้องใช้ลูกปูน : ทราย ( 1 : 1 ) หล่อให้ได้ขนาดหนุน ระหว่างเหล็กต่อเหล็ก และระหว่างเหล็กกับไม้แบบเนื้อคอนกรีตป้องกันไฟต้องหนาไม่น้อยกว่า 2.5 ซม. ขนาดของลูกปูนที่ใช้ กำหนด ดังนี้			(นายทวีป อมศิริ )
	ก. ลูกปูนหนุนตะแกรงฐานราก หนาประมาณ 5 ซม.			นายก อบต.แพรกหนามแดง
	ข. ลูกปูนหนุนระหว่างเหล็กต่อเหล็ก หนาประมาณ 2.5 ซม.			
	ค. ลูกปูนหนุนระหว่างเหล็กกับไม้แบบ หนาประมาณ 2.5 ซม.			Engineer
	- การต่อเหล็กเสริม			(นายเชาว์วัชร หัตถกิจโกศล)
	ก. เหล็กในคานต่อกันได้เฉพาะเหล็กบนที่กลางคานเหล็กล่างที่เสาหรือคานรองรับ หรือ 1/5 ของความยาวคาน วัดจากเสา หรือเฉพาะตำแหน่งที่วิศวกรผู้ออกแบบเห็นสมควร			วิศวกรโยธา
	ข. เหล็กกลบปลายต้องจ่อ วงเส้นผ่านศูนย์กลางไม่น้อยกว่า 4 เท่า ของเส้นผ่านศูนย์กลาง			แบบเลขที่
	ค. ถ้ามีคานคอดหลายคานรอยต่อต้องสลับกัน			001 / 2561
	ง. เหล็กในเสาต่อได้เฉพาะระดับพื้นชั้นบน โดยเหล็กล่างให้สลับชั้นมา 24 เท่า ของเส้นผ่าศูนย์กลางเหล็ก และตั้งเหล็กเสารับน้ำหนักจากระดับพื้น ศส. ขึ้นบนขึ้นไป			REVISED
				13/7/2560
				Sheet
				A-02
				REMARK
				แบบนี้ใช้มีมติเป็นเมตรและห้ามวัดระยะจากแบบ หากมีข้อสงสัยให้ปรึกษาผู้ควบคุมงานหรือผู้ออกแบบ





ผังบริเวณ

Scale

1:500



Project

รั้ว คสล. และท่อระบายน้ำ  
ที่ทำการ อบต.แพรกหนามแดง

เขียนแบบ

(นายพงษ์ศักดิ์ แก้วสนิท)

ผอ.กองช่าง อบต.แพรกหนามแดง

ตรวจ

(นายพงษ์ศักดิ์ แก้วสนิท)

ผอ.กองช่าง อบต.แพรกหนามแดง

เห็นชอบ

( น.ส.นงนิตย์ ผ่องพทล )

ปลัด อบต.แพรกหนามแดง

อนุมัติ

(นายทวีป อมศิริ)

นายก อบต.แพรกหนามแดง

Engineer

(นายเชาว์วัชร ทศนภิญโญ)

วิศวกรโยธาชำนาญการ

แบบเลขที่

001 / 2561

REVISED

13/7/2560

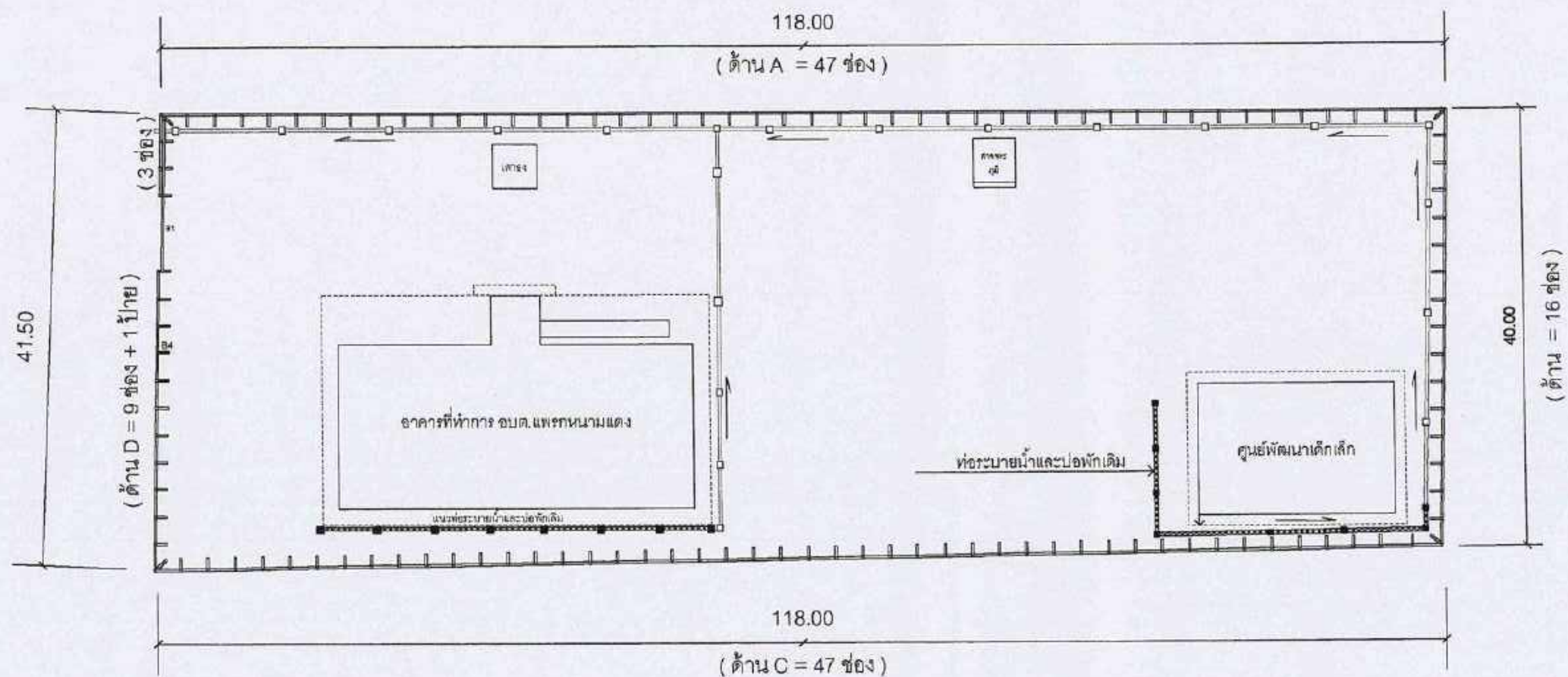
Sheet

A-03

REMARK

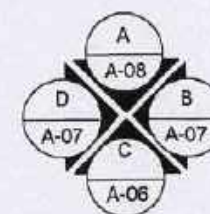
แบบนี้ใช้มิติเป็นเมตรและด้านวัดระยะ  
จากแบบ หากมีข้อสงสัยให้ปรึกษาผู้  
ควบคุมงานหรือผู้ออกแบบ






## แปลนรั้ว คสล. และท่อระบายน้ำ


Non Scale

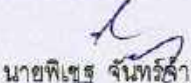



Project

รั้ว คสล. และท่อระบายน้ำ  
ที่ทำการ อบต. แพรกหนามแดง

เขียนแบบ   
(นายพงษ์ศักดิ์ แก้วสนิท)  
ผอ.กองช่าง อบต. แพรกหนามแดง

ตรวจ   
(นายพงษ์ศักดิ์ แก้วสนิท)  
ผอ.กองช่าง อบต. แพรกหนามแดง

เห็นชอบ   
(นายพิเชฐ จันทวิมล)  
ปลัด อบต. แพรกหนามแดง

อนุมัติ   
(นายทวีป อมศิริ)  
นายก อบต. แพรกหนามแดง

Engineer   
(นายทวีป อมศิริ)  
วิศวกรโยธาที่ ๑๕๖/๒๕

แบบเลขที่  
001 / 2561

REVISED  
30/11/2561

Sheet A-04

REMARK  
แบบนี้ใช้ผลิตเป็นแบบและห้ามวัดระยะ  
จากแบบ หากมีข้อสงสัยได้ปรึกษาผู้  
ควบคุมงานหรือผู้ออกแบบ





Project  
 รั้ว คสล. และท่อระบายน้ำ  
 ที่ทำการ อบต.แพรกหนามแดง

เขียนแบบ   
 (นายพงษ์ศักดิ์ แก้วสนิท)  
 ผอ.กองช่าง อบต.แพรกหนามแดง

ตรวจ   
 (นายพงษ์ศักดิ์ แก้วสนิท)  
 ผอ.กองช่าง อบต.แพรกหนามแดง

เห็นชอบ   
 (นายพีรเชฐ จันทร์จำรัส)  
 ปลัด อบต.แพรกหนามแดง

อนุมัติ   
 (นายทวีป อมศิริ)  
 นายก อบต.แพรกหนามแดง

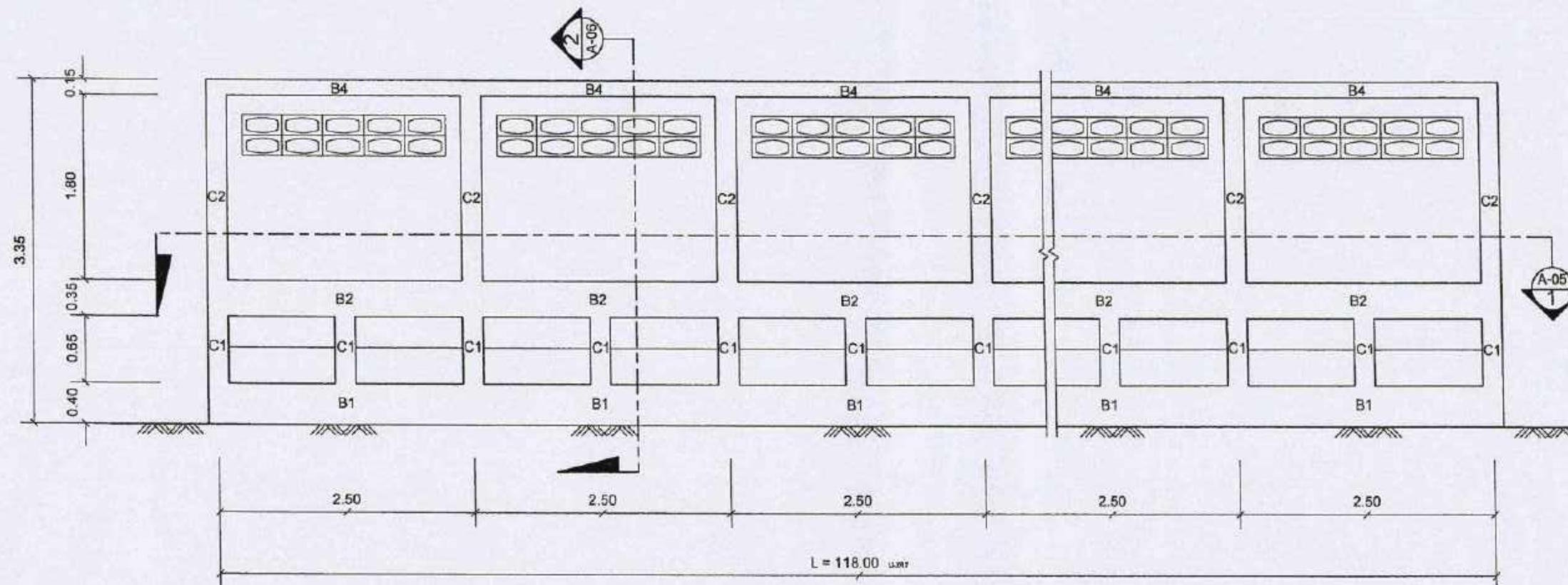
Engineer   
 (นายเชาว์วิรัช ทศนกิจโยธ)  
 วิศวกรโยธาชำนาญการ

แบบเลขที่  
 001 / 2561

REVISED  
 16/8/2561

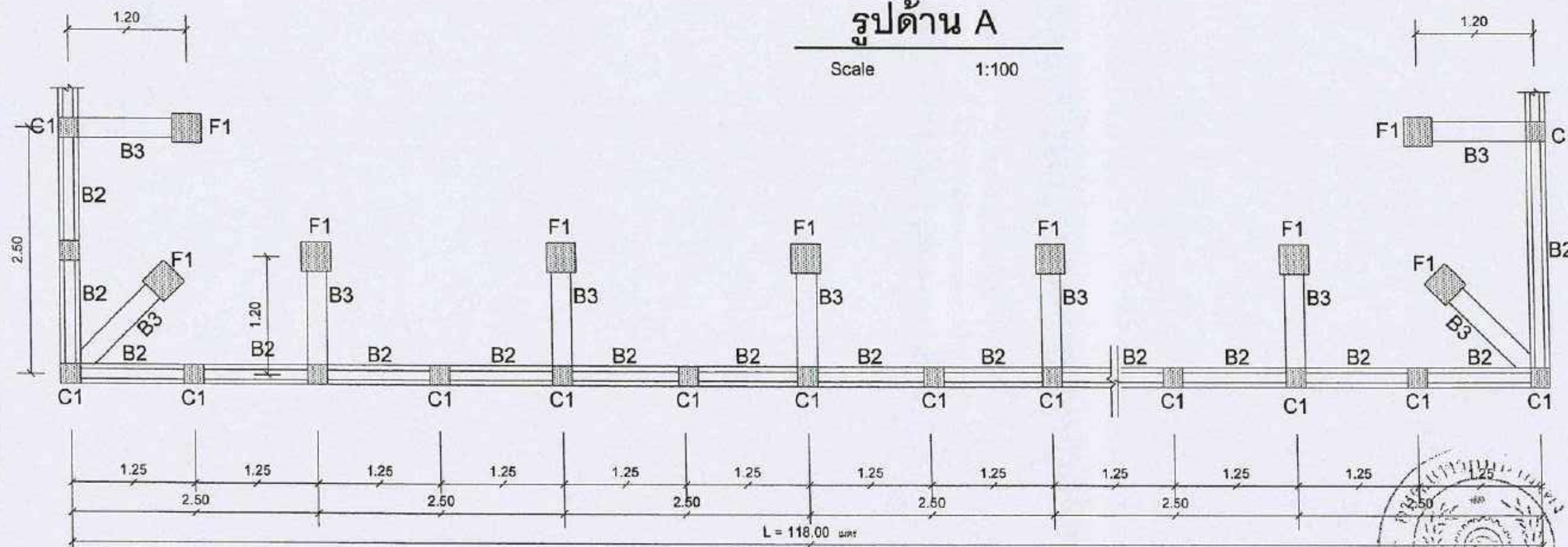
Sheet A-05

REMARK  
 แบบนี้ใช้มิติเป็นเมตรและห้ามวัดระยะ  
 จากแบบ หากมีข้อสงสัยให้ปรึกษาผู้  
 ควบคุมงานหรือผู้ออกแบบ



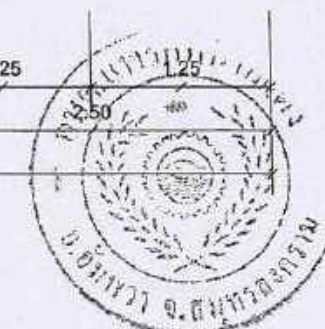
รูปด้าน A

Scale 1:100

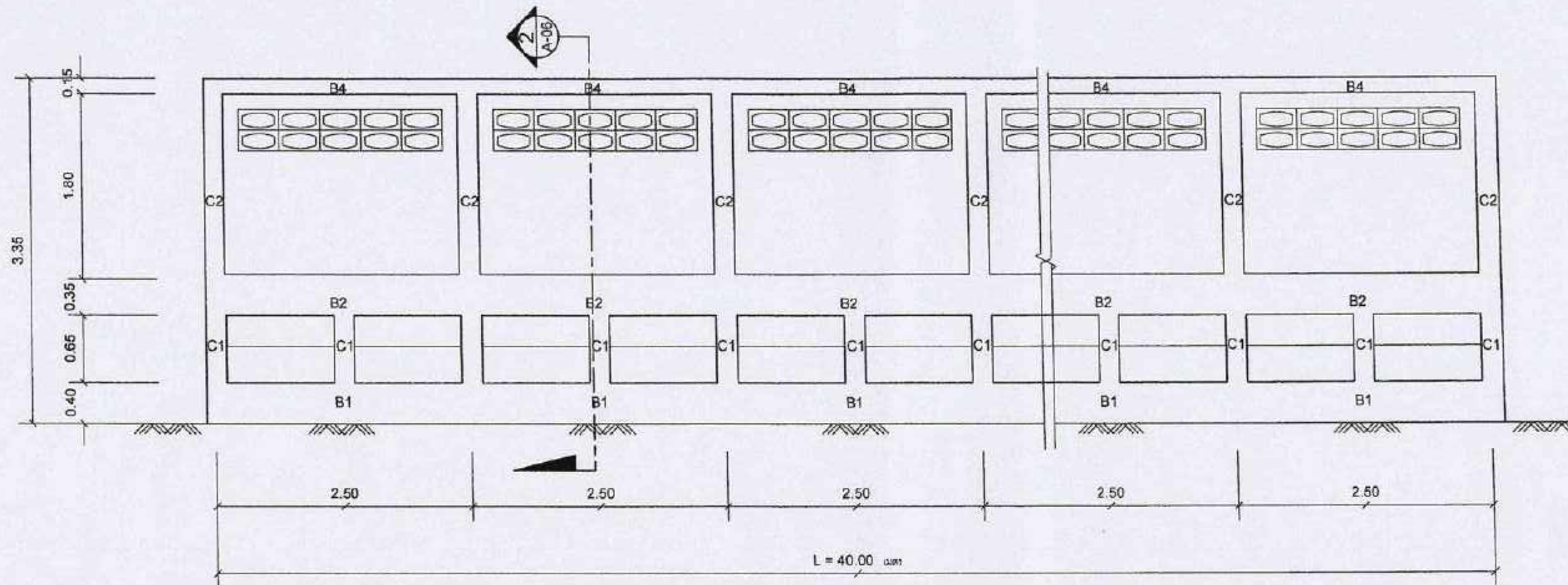


รูปตัด 1

Scale 1:100

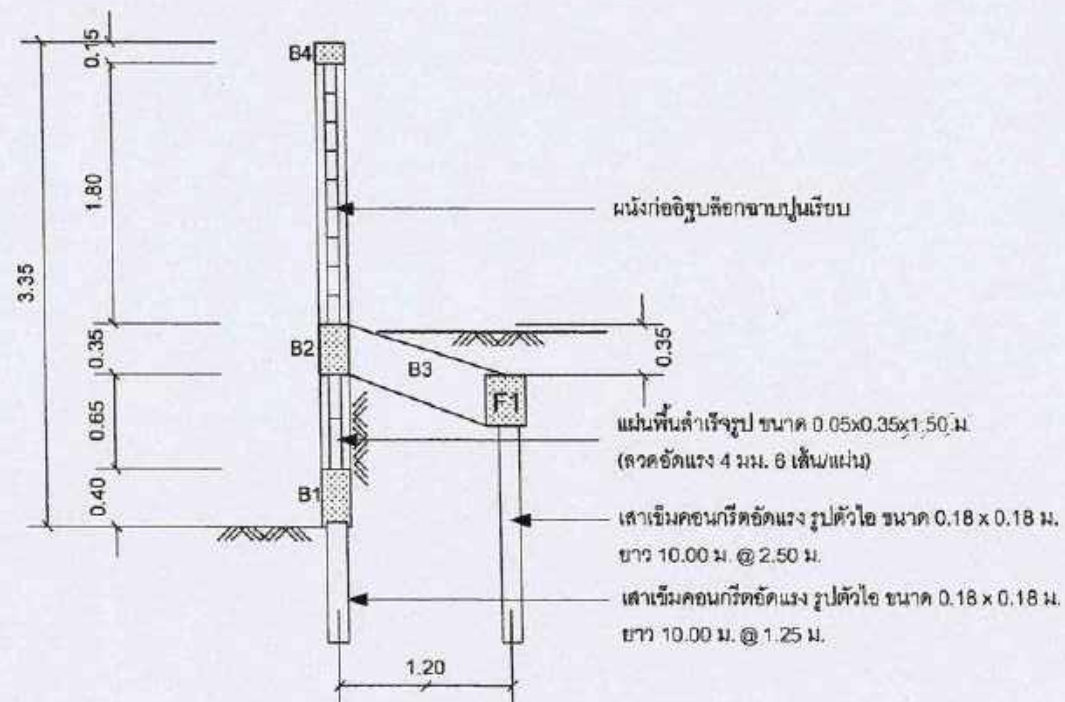






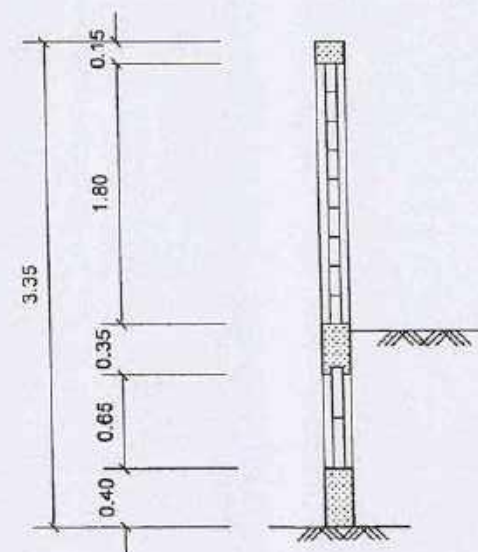
รูปด้าน B

Scale 1:100



รูปตัด 2

Scale 1:100



รูปด้านข้าง A, B

Scale 1:100



Project

รั้ว คสล. และท่อระบายน้ำ  
ที่ทำการ อบต.แพรกกานามแดง

เขียนแบบ

ร.ว. / ร.ว.

(นายพงษ์ศักดิ์ แก้วสนิท)

ผอ.กองช่าง อบต.แพรกกานามแดง

ตรวจ

ร.ว. / ร.ว.

(นายพงษ์ศักดิ์ แก้วสนิท)

ผอ.กองช่าง อบต.แพรกกานามแดง

เห็นชอบ

ร.ว. / ร.ว.

(นายพิเชฐ จันทน์จรัส)

ปลัด อบต.แพรกกานามแดง

อนุมัติ

ร.ว. / ร.ว.

(นายทวีป อมศิริ)

นายก อบต.แพรกกานามแดง

Engineer

ร.ว. / ร.ว.

(นายเชาว์วัชร ทักษณิณ)

วิศวกรโยธาประจำกองช่าง

แบบเลขที่

001 / 2561

REVISED

16/8/2561

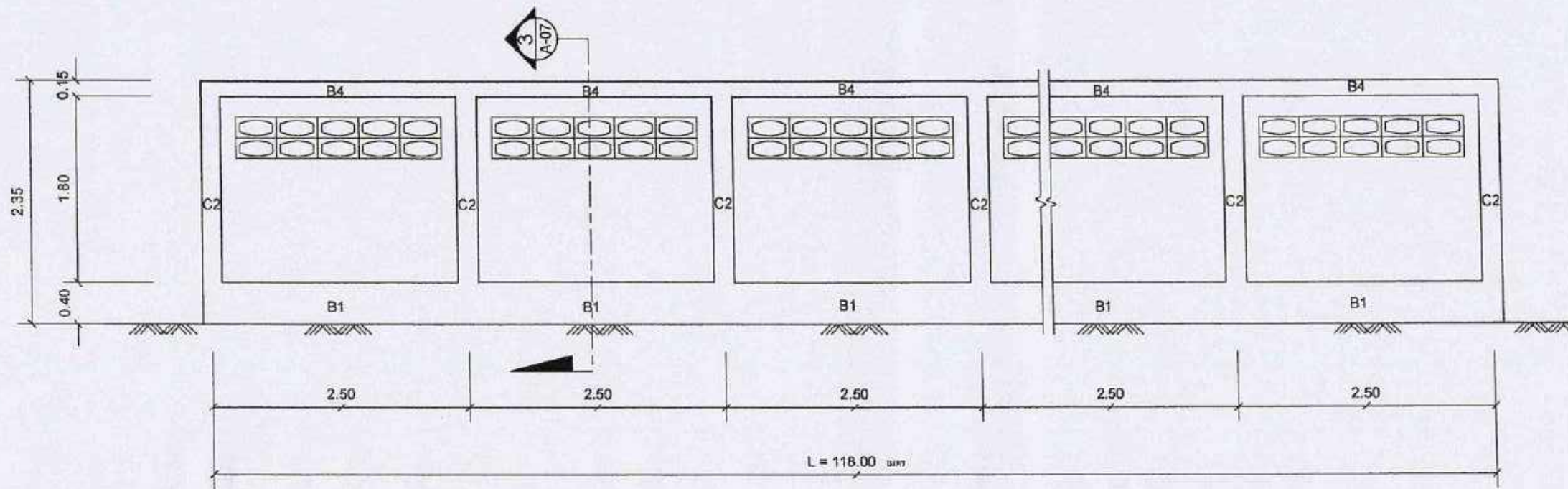
Sheet

A-06

REMARK

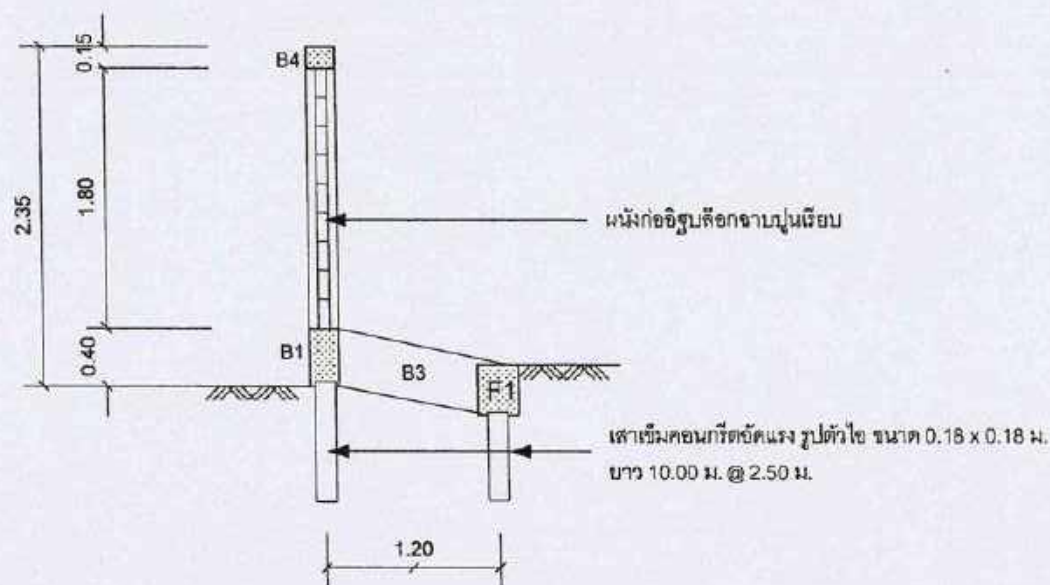
แบบนี้เป็นแบบร่างและทำมาวัดระยะ  
จากแบบ หากมีข้อสงสัยให้ปรึกษาผู้  
ควบคุมงานหรือผู้ออกแบบ





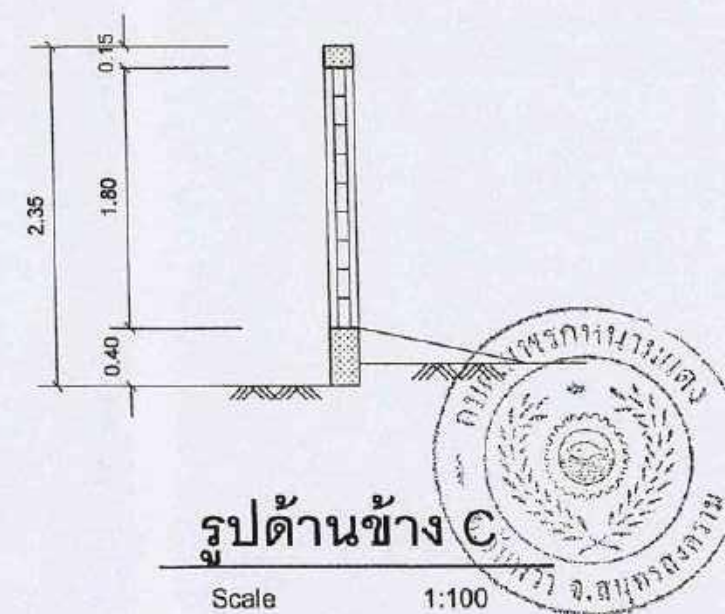
รูปด้าน C

Scale 1:100



รูปตัด 3

Scale 1:100



รูปด้านข้าง C

Scale 1:100



Project

รั้ว คสล. และท่อระบายน้ำ  
ที่ทำการ อบต.แพรกกานามแดง

เขียนแบบ ร.ว. / ร.

(นายพงษ์ศักดิ์ แก้วสนิท)

ผอ.กองช่าง อบต.แพรกกานามแดง

ตรวจ ร.ว. / ร.

(นายพงษ์ศักดิ์ แก้วสนิท)

ผอ.กองช่าง อบต.แพรกกานามแดง

เห็นชอบ

(นายพงษ์ศักดิ์ แก้วสนิท)

ปลัด อบต.แพรกกานามแดง

อนุมัติ

(นายทวีป อมศิริ)

นายก อบต.แพรกกานามแดง

Engineer

(นายเชาว์วัชร ทิศนภิกขุ)

วิศวกรโยธาชำนาญการ

แบบเลขที่

001 / 2561

REVISED

16/8/2561

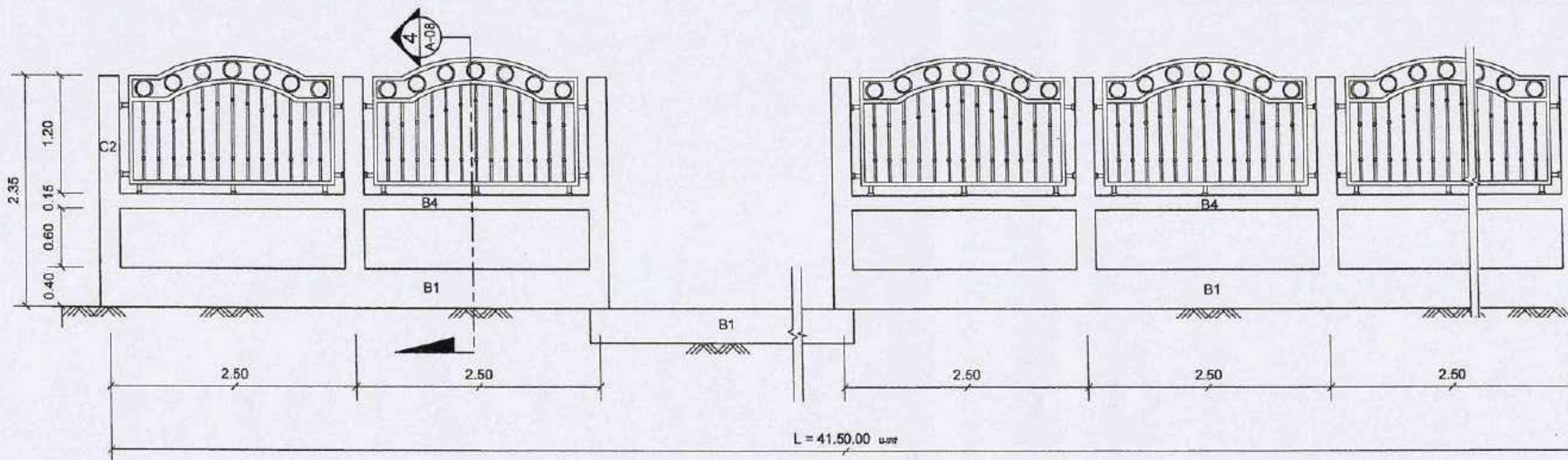
Sheet

A-07

REMARK

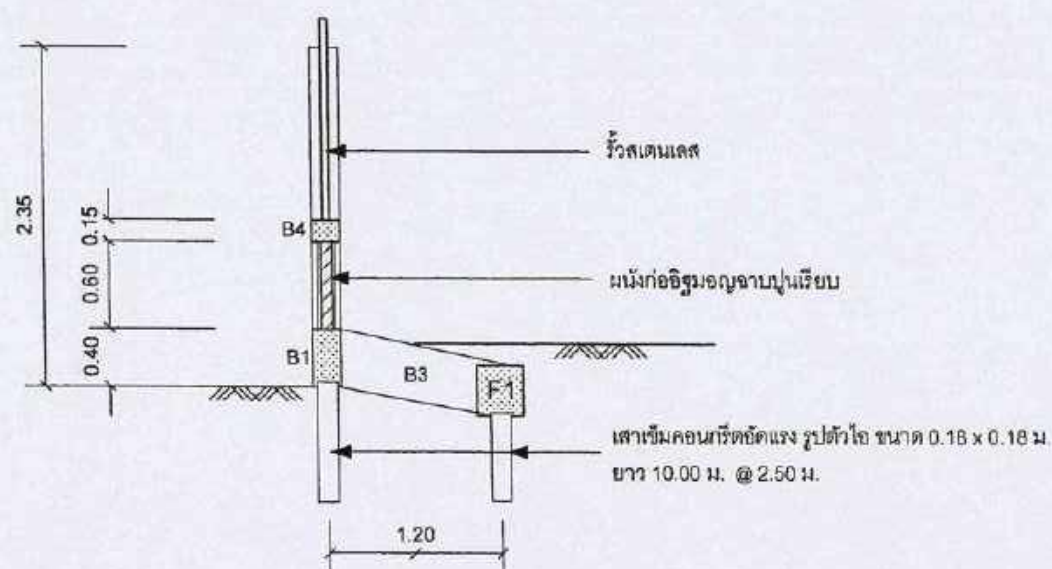
แบบนี้ใช้มิติเป็นเมตรและห้ามวัดระยะ  
จากแบบ หากมีข้อสงสัยให้ปรึกษาผู้  
ควบคุมงานหรือผู้ออกแบบ





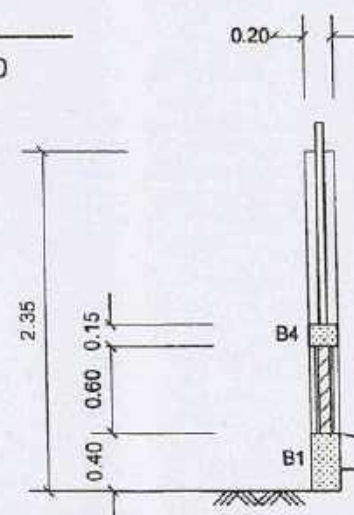
รูปด้าน D

Scale 1:100



รูปตัด 4

Scale 1:100



รูปด้านข้าง D

Scale 1:100



Project

รื้อ คสล. และท่อระบายน้ำ  
ที่ทำการ อบต.แพรงหนามแดง

เขียนแบบ *ร.ว.ส.ค.*  
(นายพงษ์ศักดิ์ แก้วสนิท)

ผอ.กองช่าง อบต.แพรงหนามแดง

ตรวจ *ร.ว.ส.ค.*  
(นายพงษ์ศักดิ์ แก้วสนิท)

ผอ.กองช่าง อบต.แพรงหนามแดง

เห็นชอบ *ร.ว.ส.ค.*  
(นายพิเชฐ จันทร์จำรัส)  
ปลัด อบต.แพรงหนามแดง

อนุมัติ *ร.ว.ส.ค.*  
(นายทวีป อมศิริ)  
นายก อบต.แพรงหนามแดง

Engineer *ร.ว.ส.ค.*  
(นายเชาว์วัชร ทัศนปัญญา)  
วิศวกรโยธาชำนาญการ

แบบเลขที่

001 / 2561

REVISED

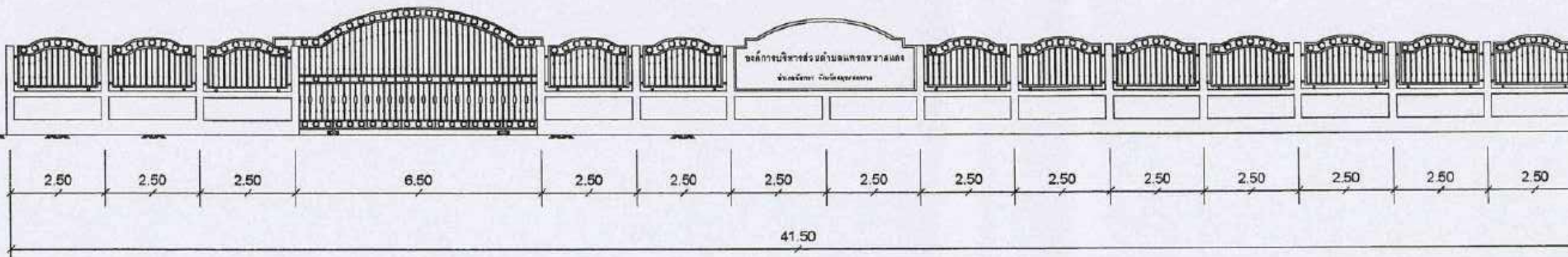
16/8/2561

Sheet A-08

REMARK

แบบนี้ใช้มิติเป็นเมตรและห้ามวัดระยะ  
จากแบบ หากมีข้อสงสัยให้ปรึกษาผู้  
ควบคุมงานหรือผู้ออกแบบ





## รูปด้านหน้ารั้ว

Non Scale



Project

รั้ว คสล. และท่อระบายน้ำ  
ที่ทำการ อบต.แพรวพวง

เขียนแบบ

*Signature*

(นายพงษ์ศักดิ์ แก้วสนิท)

ผอ.กองช่าง อบต.แพรวพวง

ตรวจ

*Signature*

(นายพงษ์ศักดิ์ แก้วสนิท)

ผอ.กองช่าง อบต.แพรวพวง

เห็นชอบ

(นายวิชาญ จันทร์จำรัส)

ปลัด อบต.แพรวพวง

อนุมัติ

(นายทวีป อมศิริ)

นายก อบต.แพรวพวง

Engineer

(นายทวิชัย วัฒนกิจ)

วิศวกรโยธาชำนาญการ

แบบเลขที่

001 / 2561

REVISED

30/11/2561

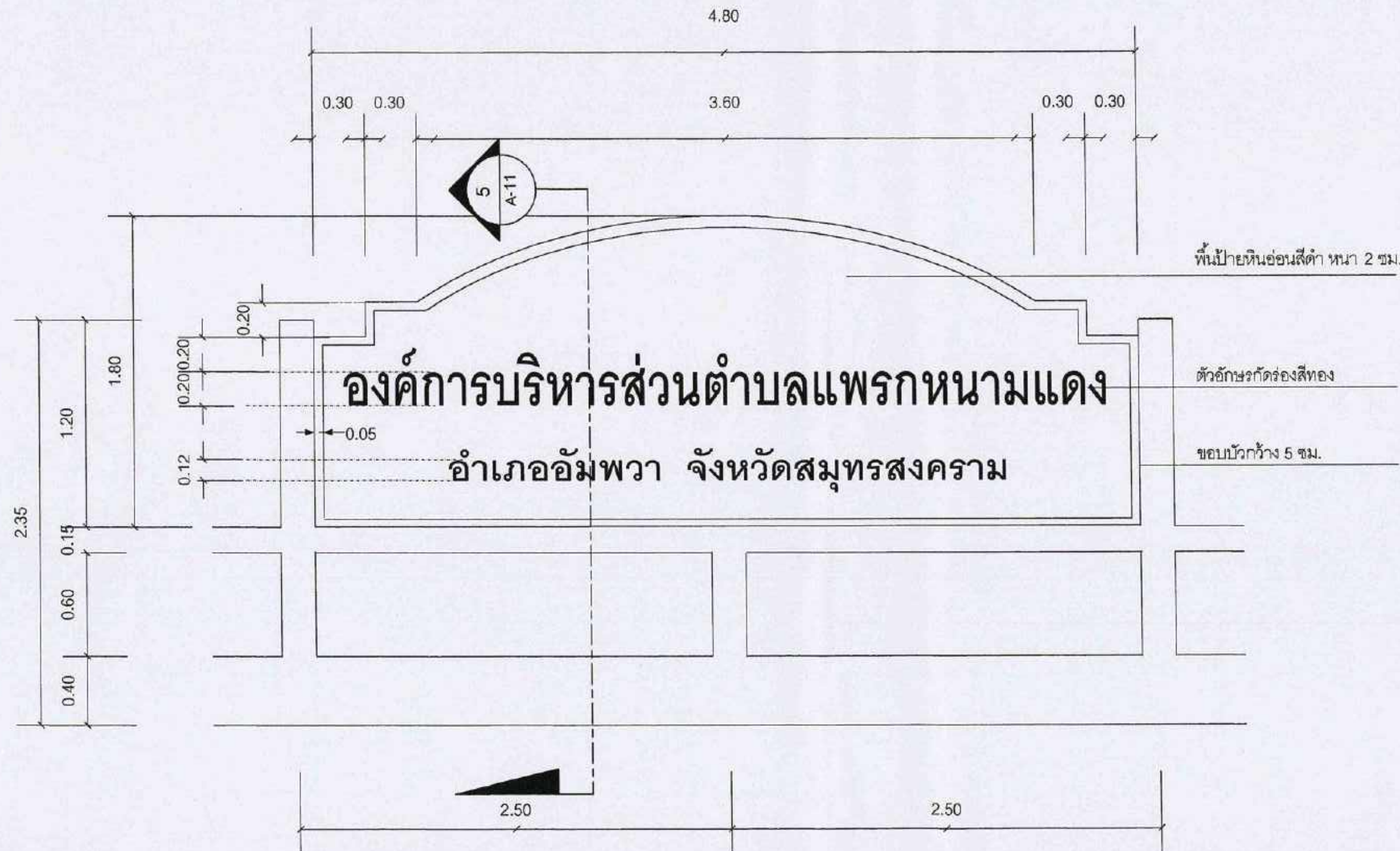
Sheet

A-09

REMARK

แบบนี้ใช้มิติเป็นเมตรและห้ามวัดระยะ  
จากแบบ หากมีข้อสงสัยให้ปรึกษาผู้  
ควบคุมงานหรือผู้ออกแบบ





Project  
 รั้ว คสล. และท่อระบายน้ำ  
 ที่ทำการ อบต.แพรกกหนามแดง

เขียนแบบ *อลิษา*  
 (นายพงษ์ศักดิ์ แก้วสนิท)  
 ผอ.กองช่าง อบต.แพรกกหนามแดง

ตรวจ *อลิษา*  
 (นายพงษ์ศักดิ์ แก้วสนิท)  
 ผอ.กองช่าง อบต.แพรกกหนามแดง

เห็นชอบ *อลิษา*  
 (นายพิษณุ จันทร์จำรัส)  
 ปลัด อบต.แพรกกหนามแดง

อนุมัติ *อลิษา*  
 (นายทวีป อมศิริ)  
 นายก อบต.แพรกกหนามแดง

Engineer *อลิษา*  
 (นายทวีป อมศิริ)  
 วิศวกรโยธาชำนาญพิเศษ

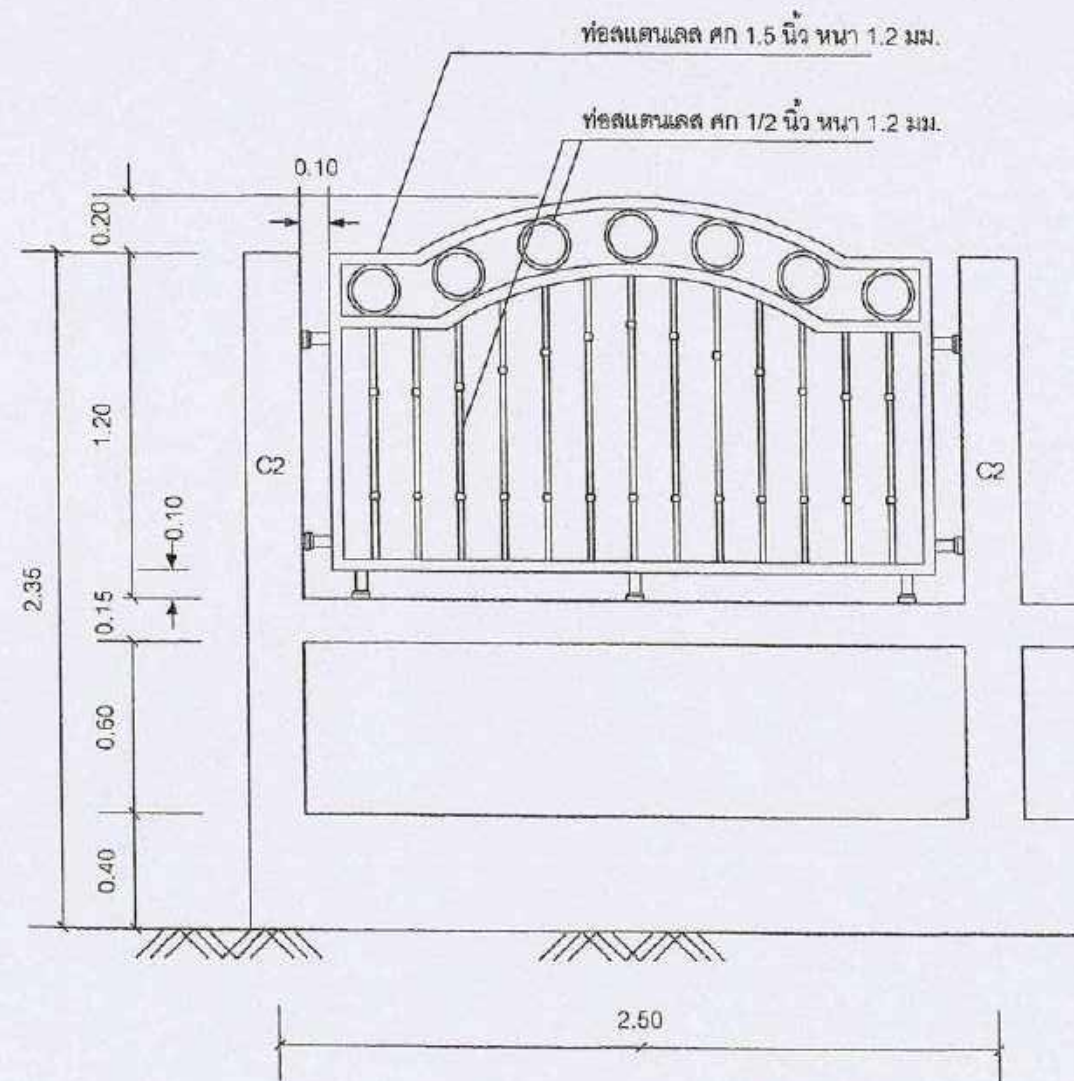
แบบเลขที่  
 001 / 2561

REVISED  
 30/11/2561

Sheet A - 10

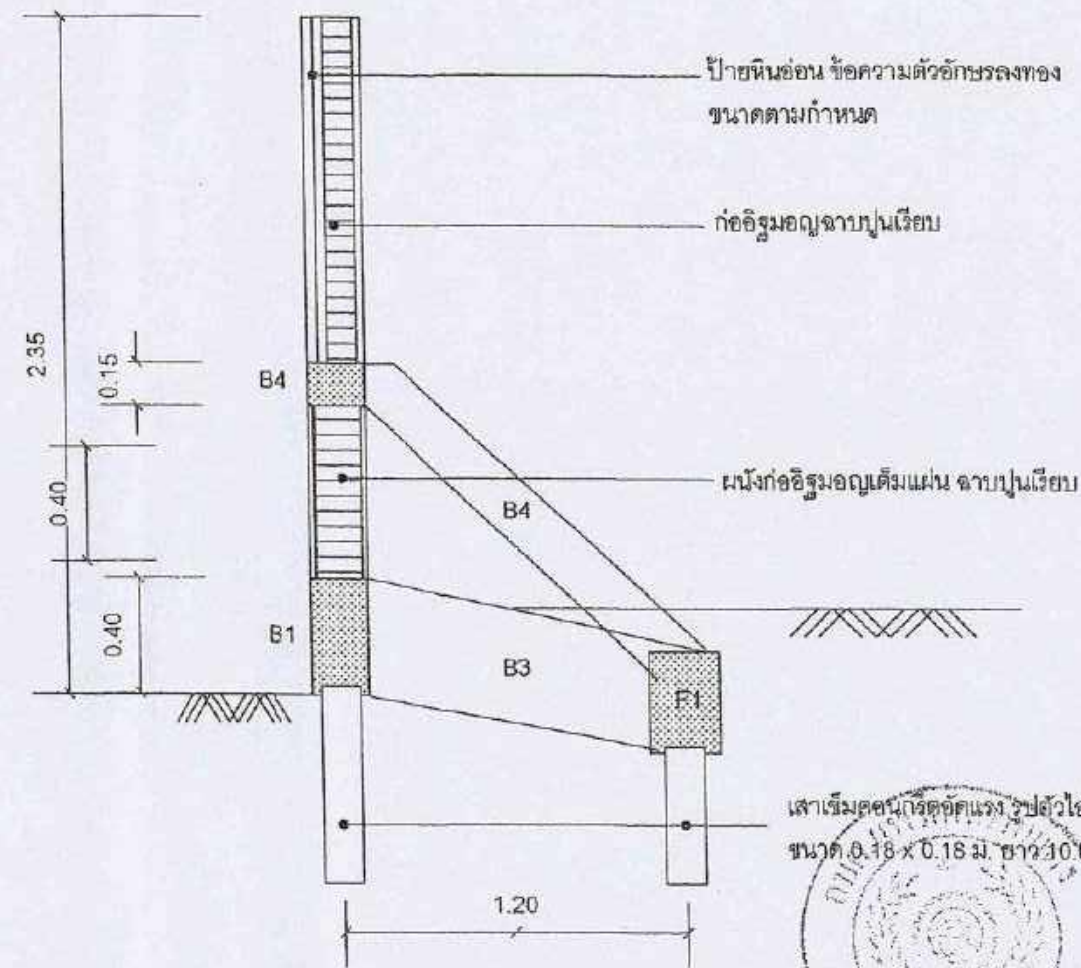
REMARK  
 แบบนี้ใช้มิติเป็นเมตรและห้ามวัดระยะ  
 จากแบบ หากมีข้อสงสัยให้ปรึกษาผู้  
 ควบคุมงานหรือผู้ออกแบบ





ขยายรูสแตนเลส

Scale 1:50



รูปตัด 5

Scale 1:50



Project  
รั้ว คสล. และท่อระบายน้ำ  
ที่ทำการ อบต.แพรกกานามแดง

เขียนแบบ  
(นายพงษ์ศักดิ์ แก้วสนิท)  
ผอ.กองช่าง อบต.แพรกกานามแดง

ตรวจ  
(นายพงษ์ศักดิ์ แก้วสนิท)  
ผอ.กองช่าง อบต.แพรกกานามแดง

เห็นชอบ  
( น.ส.นงนุช ฝ่อจันทน์ )  
ปลัด อบต.แพรกกานามแดง

อนุมัติ  
(นายทวีป อมศิริ)  
นายก อบต.แพรกกานามแดง

Engineer  
(นายเชาว์วิชัย หัตถกิจโกศล)  
วิศวกรโยธาชำนาญการ

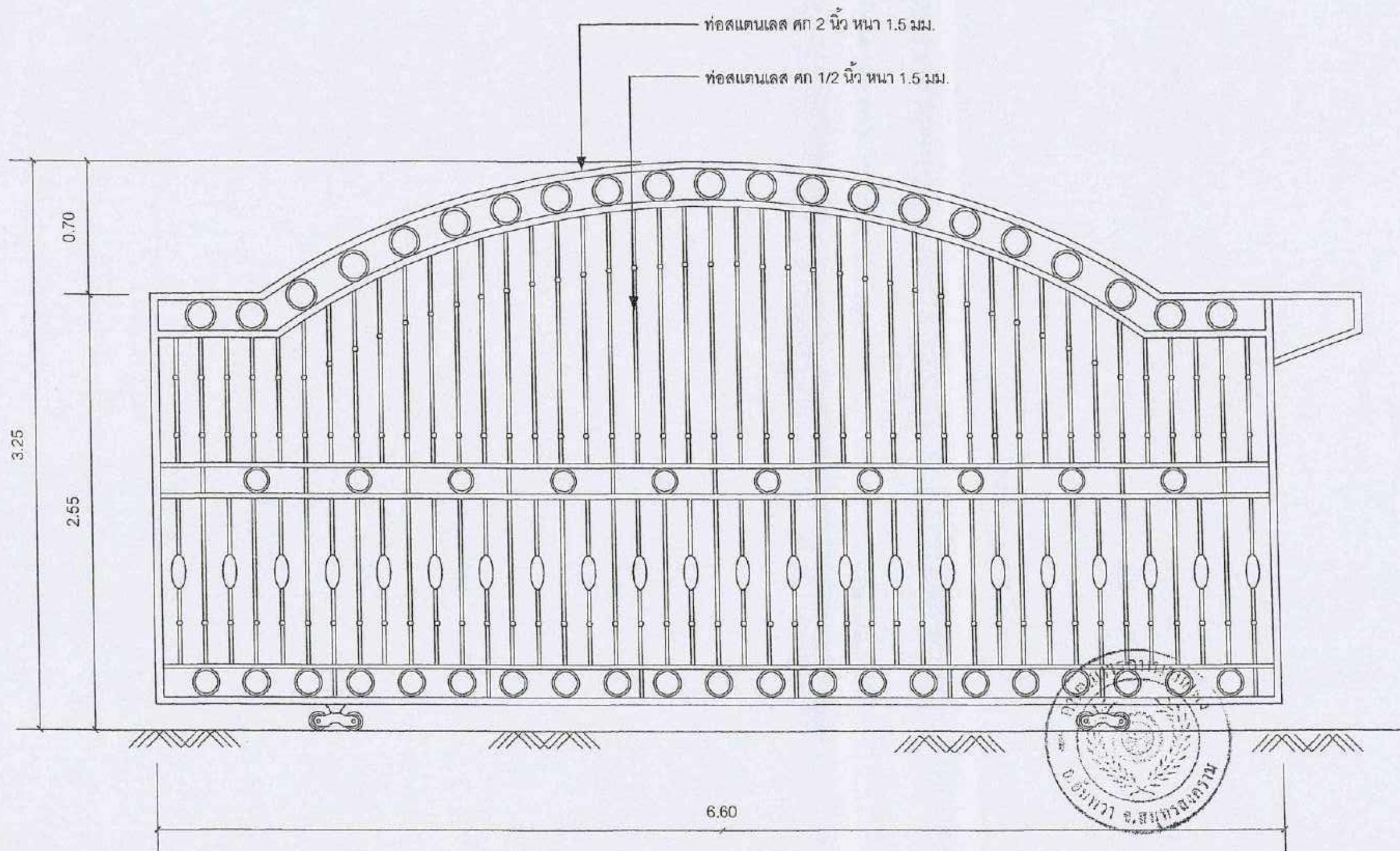
แบบเลขที่  
001 / 2561

REVISED  
13/7/2560

Sheet A - 11

REMARK  
แบบนี้เป็นแบบและคำนวณด้วย  
จากแบบ หากมีข้อสงสัยให้ปรึกษา  
ควบคุมงานหรือผู้ออกแบบ





### ขยายประตูสแตนเลส

Scale 1:25



Project

รั้ว คสล. และท่อระบายน้ำ  
ที่ทำการ อบต.แพรกหนามแดง

เขียนแบบ

(นายพงษ์ศักดิ์ แก้วสนิท)  
ผอ.กองช่าง อบต.แพรกหนามแดง

ตรวจ

(นายพงษ์ศักดิ์ แก้วสนิท)  
ผอ.กองช่าง อบต.แพรกหนามแดง

เห็นชอบ

( น.ส.นงรัตน์ ผ่องพุทธ )  
ปลัด อบต.แพรกหนามแดง

อนุมัติ

( นายทวีป อมศิริ )  
นายก อบต.แพรกหนามแดง

Engineer

(นายเชาว์วิรัช ทศนภิญโญ)  
วิศวกรโยธาชำนาญการ

แบบเลขที่

001 / 2561

REVISED

13/7/2560

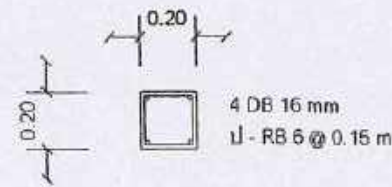
Sheet

A - 12

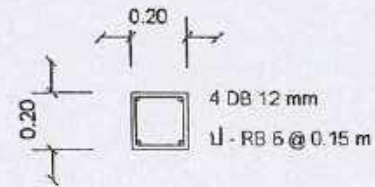
REMARK

แบบนี้ใช้มิติเป็นเมตรและหน้าวัดระยะ  
จากแบบ หากมีข้อสงสัยให้ปรึกษาผู้  
ควบคุมงานหรือผู้ออกแบบ

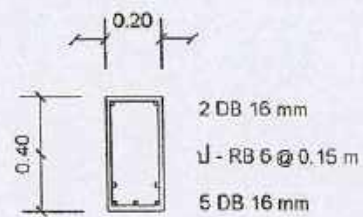




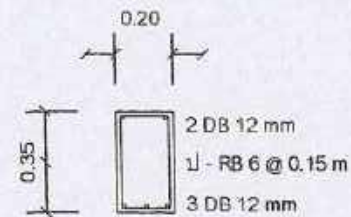
C 1



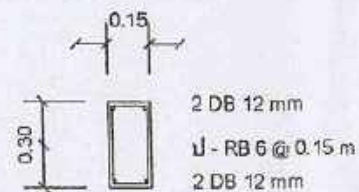
C 2



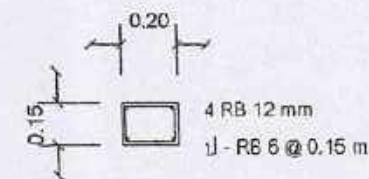
B 1



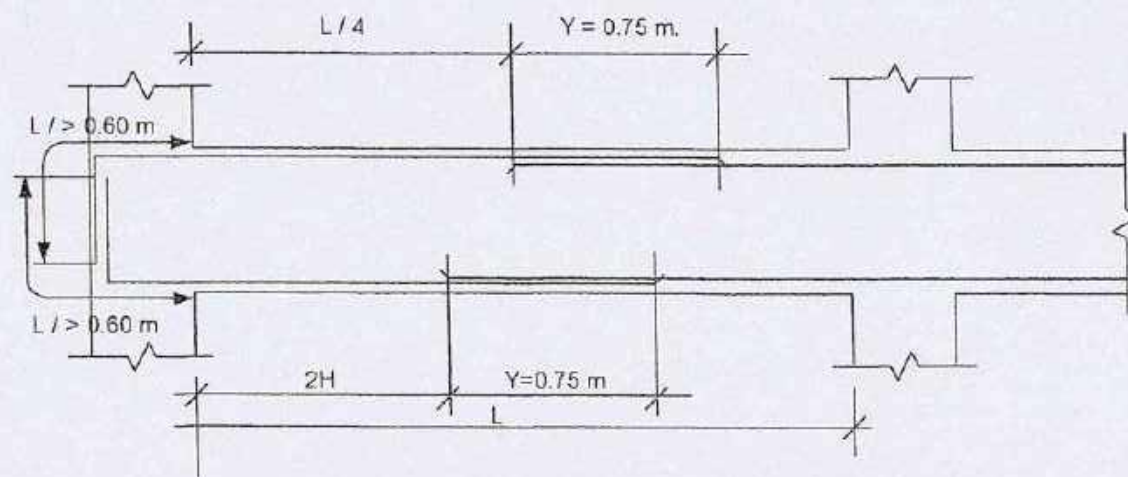
B 2



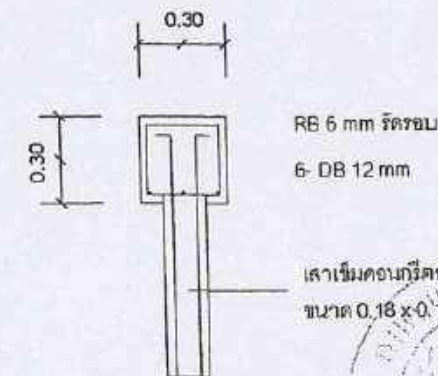
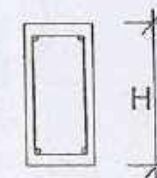
B 3



B 4

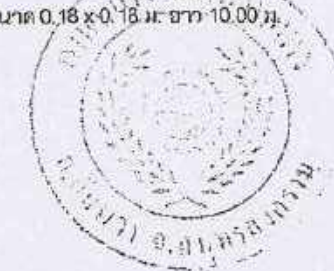


ขยายการต่อทาบเหล็กเสริมคาน คสล.



E 1

เสาเข็มคอนกรีตอัดแรง ูปสี่เหลี่ยม  
ขนาด 0.18 x 0.18 ม. ยาว 10.00 ม.



Project

รั้ว คสล. และท่อระบายน้ำ  
ที่ทำการ อบต. แพรกหนามแดง

เขียนแบบ 

(นายพงษ์ศักดิ์ แก้วสนิท)

ผอ.กองช่าง อบต. แพรกหนามแดง

ตรวจ 

(นายพงษ์ศักดิ์ แก้วสนิท)

ผอ.กองช่าง อบต. แพรกหนามแดง

เห็นชอบ


( น.ส.นพรัตน์ ผ่องสุพรรณ )

ปลัด อบต. แพรกหนามแดง

อนุมัติ

(นายทวีป อมศิริ)

นายก อบต. แพรกหนามแดง

Engineer 

(นายเชาว์วัชร ทักษณิกกุล)

วิศวกรโยธาชำนาญการ

แบบเลขที่

001 / 2561

REVISED

13/7/2560

Sheet

A - 13

REMARK

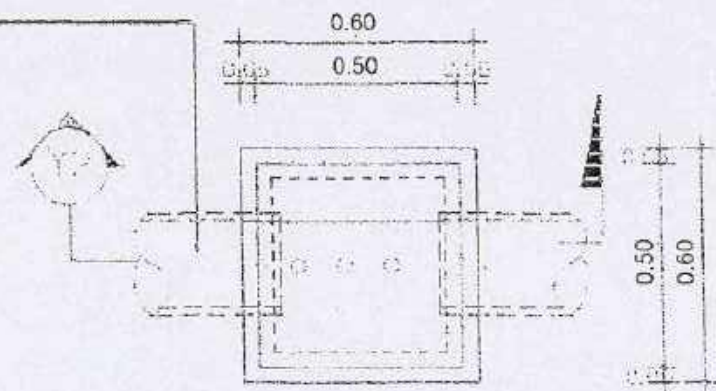
แบบนี้ใช้มีดเป็นเมตรและห้ามวัดระยะ  
จากขอบ หากมีข้อสงสัยให้ปรึกษานัก  
ควบคุมงานหรือผู้ออกแบบ

หมายเหตุ

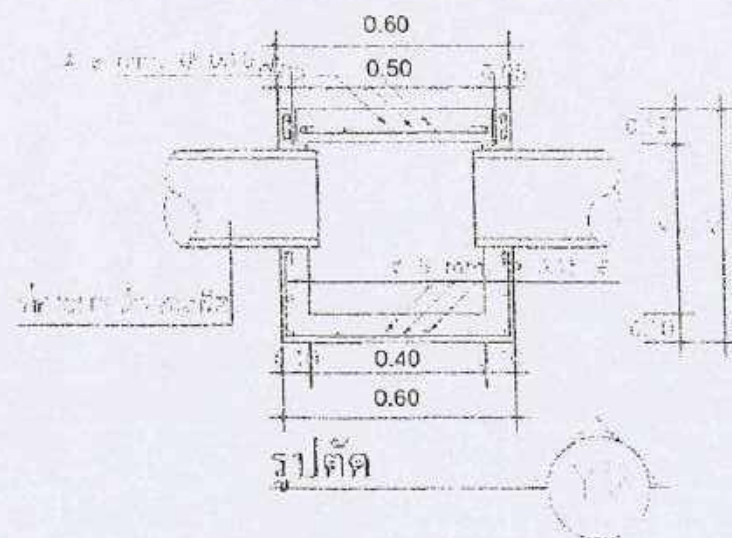
1. การต่อทาบเหล็กเสริมบน ให้ทำการต่อทาบที่ระยะ  $L/4$
2. การต่อทาบเหล็กเสริมล่าง ให้ทำการต่อทาบที่ระยะ  $2H$
3. ห้ามต่อทาบเหล็กเสริม ในช่วงคานที่มีระยะ  $2H$  มากกว่า  $L/4$
4. Y หมายถึง ระยะการต่อทาบเหล็กเสริมเอก มีค่าเท่ากับ 0.75 ม.



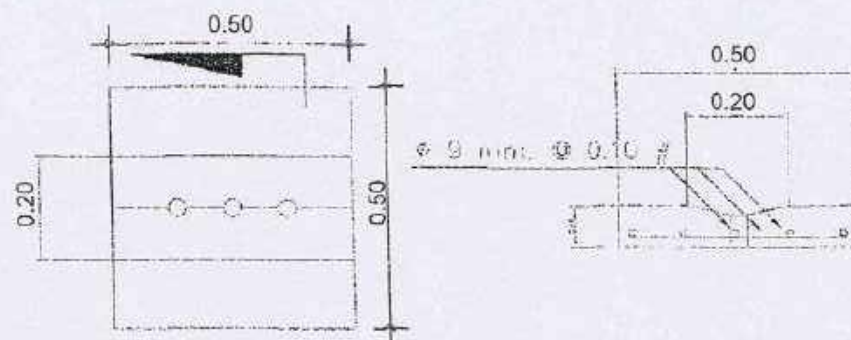
ท่อระบายน้ำคอนกรีต



แปลนบ่อพักท่อระบายน้ำ



รูปตัด



แปลนฝาบ่อพักท่อระบายน้ำ



Project

รั้ว คสล. และท่อระบายน้ำ  
ที่ทำการ อบต.แพรกหนามแดง

เขียนแบบ

(นายพงษ์ศักดิ์ แก้วสนิท)

ผอ.กองช่าง อบต.แพรกหนามแดง

ตรวจ

(นายพงษ์ศักดิ์ แก้วสนิท)

ผอ.กองช่าง อบต.แพรกหนามแดง

เห็นชอบ

( น.ส.นงรัตน์ ยืนยงพุด)

ปลัด อบต.แพรกหนามแดง

อนุมัติ

( นายทวีป อมศิริ )

นายก อบต.แพรกหนามแดง

Engineer

(นายเชาว์วัชร ทัดบวร)

วิศวกรโยธาชำนาญการ

แบบเลขที่

001 / 2561

REVISED

13/7/2560

Sheet

A - 14

REMARK

แบบนี้ให้มติดำเนินการและให้วิศวกร  
จากแบบ หากมีข้อสงสัยให้ปรึกษา  
ควบคุมงานหรือผู้ออกแบบ





แบบป้ายโครงการ



ตัวอย่าง ตรา อบต.

หมายเหตุ  
ข้อความตามที่กำหนดในสัญญาจ้าง



แบบมาตรฐาน  
ป้ายโครงการ และป้าย  
ประชาสัมพันธ์  
โครงการ

เขียนแบบ

(นายพงษ์ศักดิ์ แก้วสนิท)

ผอ.กองช่าง อบต.แพรกกานามแดง

ตรวจ

(นายพงษ์ศักดิ์ แก้วสนิท)

ผอ.กองช่าง อบต.แพรกกานามแดง

เห็นชอบ

(น.ส.นวิรัตน์ เมืองพุทธ)

ปลัด อบต.แพรกกานามแดง

อนุมัติ

(นายทวีป อมศิริ)

นายก อบต.แพรกกานามแดง

No	Date	Signature

แบบเลขที่ 007 /2560

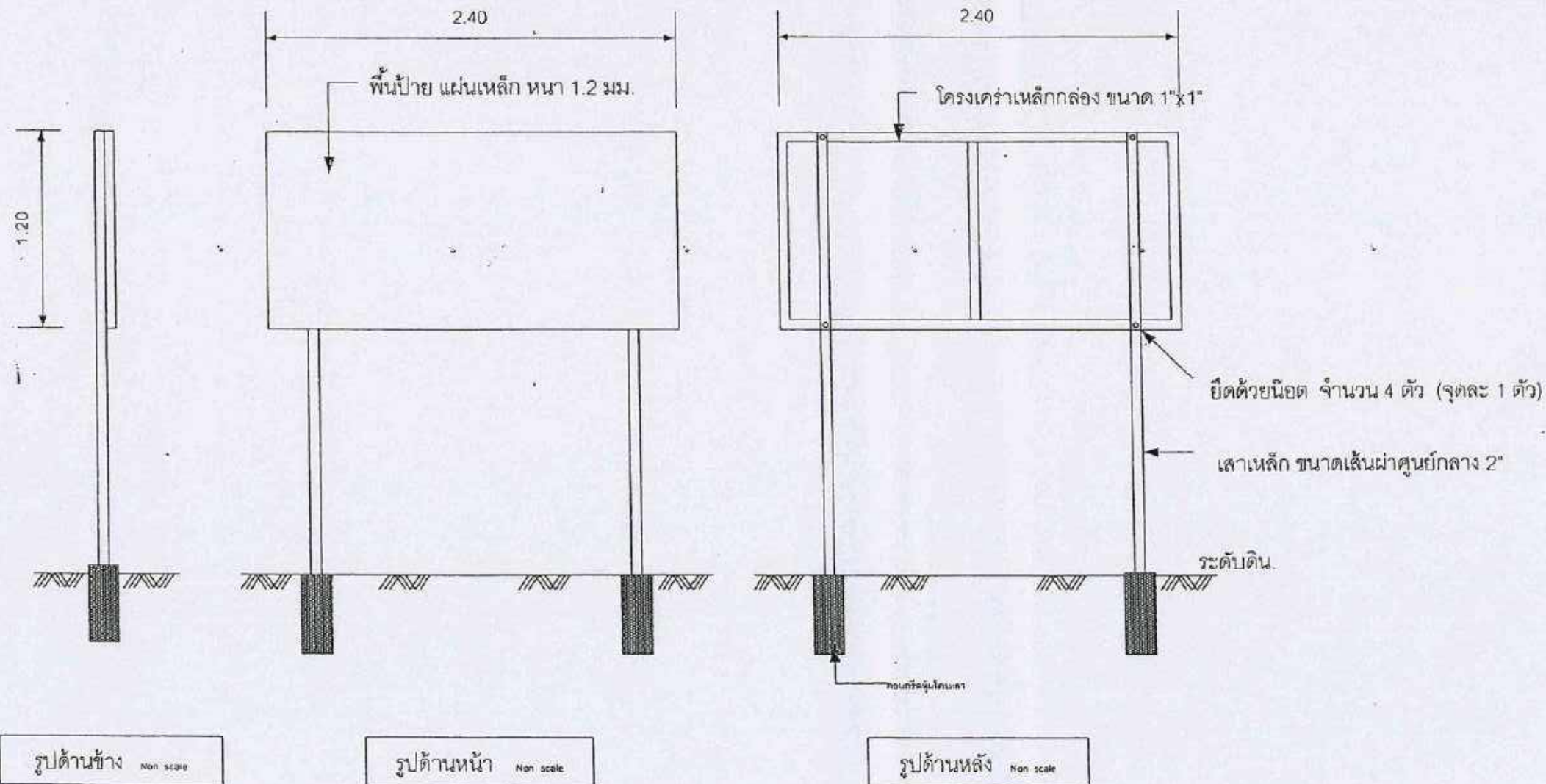
DRAWING No 1 / 3

DATE.....

ระยะในแบบกำหนดโดยเป็นตัวเลข  
ห้ามวัดระยะจากแบบ



# แบบมาตรฐานป้ายโครงการ



## รายละเอียดประกอบ

1. เสา พื้นป้าย ให้ทาสีน้ำมัน (สีเขียว) อย่างน้อย 2 ครั้ง
2. ก่อนทาสีทึบหน้าให้ทาสีกันสนิมอย่างน้อย 2 ครั้ง
3. เสาเหล็ก หนา 2.3 มม.
4. คอนกรีตฐานคอนเสา
5. สถานที่ติดตั้งป้ายให้ติดตั้งตามแบบที่กำหนด หรือที่ผู้ควบคุมงานกำหนด
6. มิติเป็นเมตร นอกจากที่ระบุเป็นอย่างอื่น



## แบบมาตรฐาน ป้ายโครงการ และป้าย ประชาสัมพันธ์ โครงการ

เขียนแบบ

(นายพงษ์ศักดิ์ แก้วสนิท)

ผอ. กองช่าง อบต. แพรกพนามแดง

ตรวจ

(นายพงษ์ศักดิ์ แก้วสนิท)

ผอ. กองช่าง อบต. แพรกพนามแดง

เห็นชอบ

(น.ส. นวรัตน์ ผ่องแผ้ว)

ปลัด อบต. แพรกพนามแดง

อนุมัติ

(นายทวีป อมศิริ)

นายก อบต. แพรกพนามแดง

ที่	ชื่อ	ตำแหน่ง

แบบเลขที่ 007 /2560

DRAWING No. 2 /3


DATE

ระยะในแบบกำหนดโดยเป็นตัวเลข  
ห้ามวัดระยะจากแบบ




## แบบป้ายประชาสัมพันธ์โครงการ

### รายละเอียดป้ายระหว่างดำเนินการก่อสร้าง

	โครงการก่อสร้างขององค์การบริหารส่วนตำบลแพรกหนามแดง โทร 0-3477-2069-70
โครงการ.....	
ปริมาณงาน.....	
ผู้รับจ้าง..... ที่อยู่.....	
โทร.....	
สัญญาเลขที่..... เริ่มต้น..... สิ้นสุด..... ระยะเวลาก่อสร้าง..... วัน	
วงเงินค่าก่อสร้าง..... บาท	
ผู้ควบคุมงาน..... โทร 034-772070	
ผู้ควบคุมงานผู้รับจ้าง..... โทร.....	
งานก่อสร้างรายนี้ก่อสร้างด้วยภาษีของท่าน	

- หมายเหตุ 1. แผ่นป้ายให้ใช้ ขนาด 1.20 เมตร ยาว 2.40 เมตร  
พื้นป้ายสีเขียวอักษรสีขาว ขนาดเหมาะสมกับป้าย  
2. ให้ผู้รับจ้างดำเนินการติดตั้งภายใน 7 วัน นับแต่วันลงนามในสัญญาจ้าง  
3. สำหรับงานก่อสร้างทาง หรือคลอง หรือลำน้ำให้จัดทำป้ายจำนวน 2 ป้าย  
โดยติดตั้งที่จุดเริ่มต้น และจุดสิ้นสุดงานก่อสร้างดังกล่าว  
4. ป้ายต้องมีความคงทนตลอดระยะเวลาการก่อสร้าง และอีกไม่น้อยกว่า 6 เดือน  
หลังจากงานแล้วเสร็จ หากเกิดการชำรุด ผู้รับจ้างต้องดำเนินการแก้ไขให้อยู่ในสภาพดี

### รายละเอียดป้ายแสดงสาเหตุของความล่าช้า ( ในกรณีที่เกิดความล่าช้า )

	โครงการก่อสร้างขององค์การบริหารส่วนตำบลแพรกหนามแดง โทร 0-3477-2069-70
สาเหตุความล่าช้า.....	
.....	
.....	
.....	
ระยะเวลาที่คาดว่าจะแล้วเสร็จ.....	
.....	
ระยะเวลาการขยายตามสัญญาจ้าง.....	
งานก่อสร้างรายนี้ก่อสร้างด้วยภาษีของท่าน	

- หมายเหตุ 1. แผ่นป้ายให้ใช้ ขนาด 1.20 เมตร ยาว 2.40 เมตร พื้นป้ายสีเขียว อักษรสีขาว ขนาดเหมาะสม  
กับป้าย  
2. กรณีไม่สามารถดำเนินการก่อสร้างให้แล้วเสร็จทันตามสัญญาจ้าง ให้ผู้รับจ้างทำการติดตั้งป้าย  
แสดงเหตุ ของความล่าช้าก่อนหมดเวลาในสัญญาจ้าง โดยติดตั้งป้ายดังกล่าวไว้ด้วย  
ป้ายระหว่างดำเนินการก่อสร้าง จำนวนแห่งละ 2 ป้าย




แบบมาตรฐาน  
ป้ายโครงการ และป้าย  
ประชาสัมพันธ์  
โครงการ


เขียนแบบ

  
(นายพงษ์ศักดิ์ แก้วสนิท)  
ผอ.กองช่าง อบต.แพรกหนามแดง

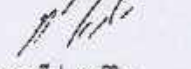
ตรวจ

  
(นายพงษ์ศักดิ์ แก้วสนิท)  
ผอ.กองช่าง อบต.แพรกหนามแดง

เห็นชอบ

  
(น.ต.นรินทร์ นันทพร)  
ปลัด อบต.แพรกหนามแดง

อนุมัติ

  
(นายทวีป ชมศิริ)  
นายก อบต.แพรกหนามแดง

No	Date	Description

แบบเลขที่ 007 /2560

DRAWING No 3 / 3

DATE.....

ระยะในแบบกำหนดโดยเป็นตัวเลข  
ห้ามวัดระยะจากแบบ